

# 管支架说明书

【YL/JS-TZ003-2018】

## 一.装置结构

模型示意图如图 1 所示。

底座：固定于激光机上。

调节座--压盖--蝶形螺母杆：锁紧激光管。

调节旋轮：调节高度位置。

固定旋钮：锁紧调节座。

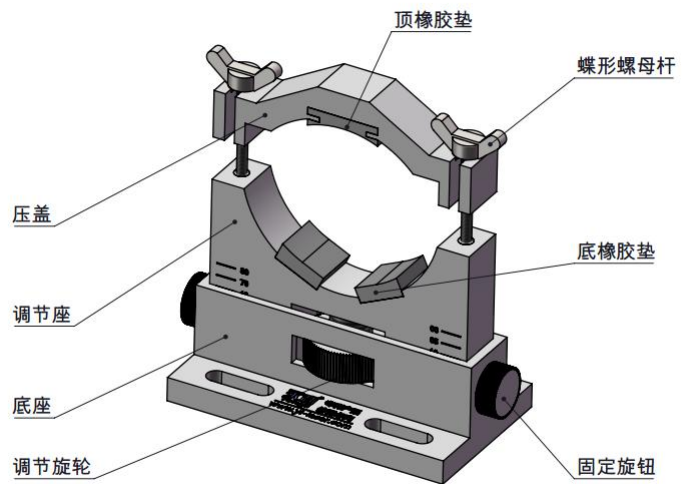


图 1.模型示意图

## 二.操作说明

### 1.安装激光管

(1) 旋松 2 件蝶形螺母杆，取下压盖。

(2) 放置激光管于管架上。

(3) 将压盖压紧激光管，并应用蝶形螺母杆锁紧，确保激光管不松动即可。

(4) 旋松固定旋钮，旋转调节旋轮调节激光管高度。

(5) 激光管高度调节完毕后，应用固定旋钮锁紧，确保调节座不松动即可。

### 2.拆卸激光管

(1) 旋松 2 件蝶形螺母杆，将压盖沿着激光管轴向方向取下，如图 2 所示。

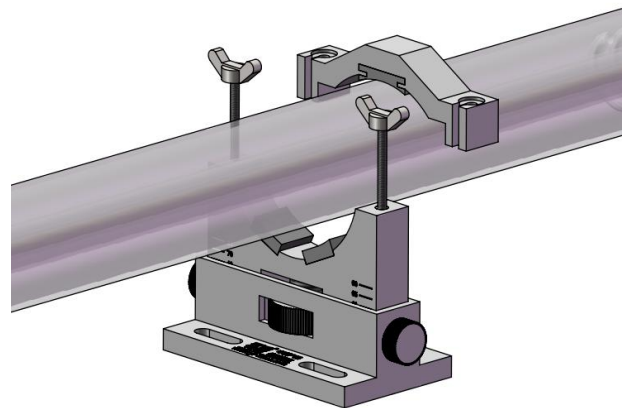
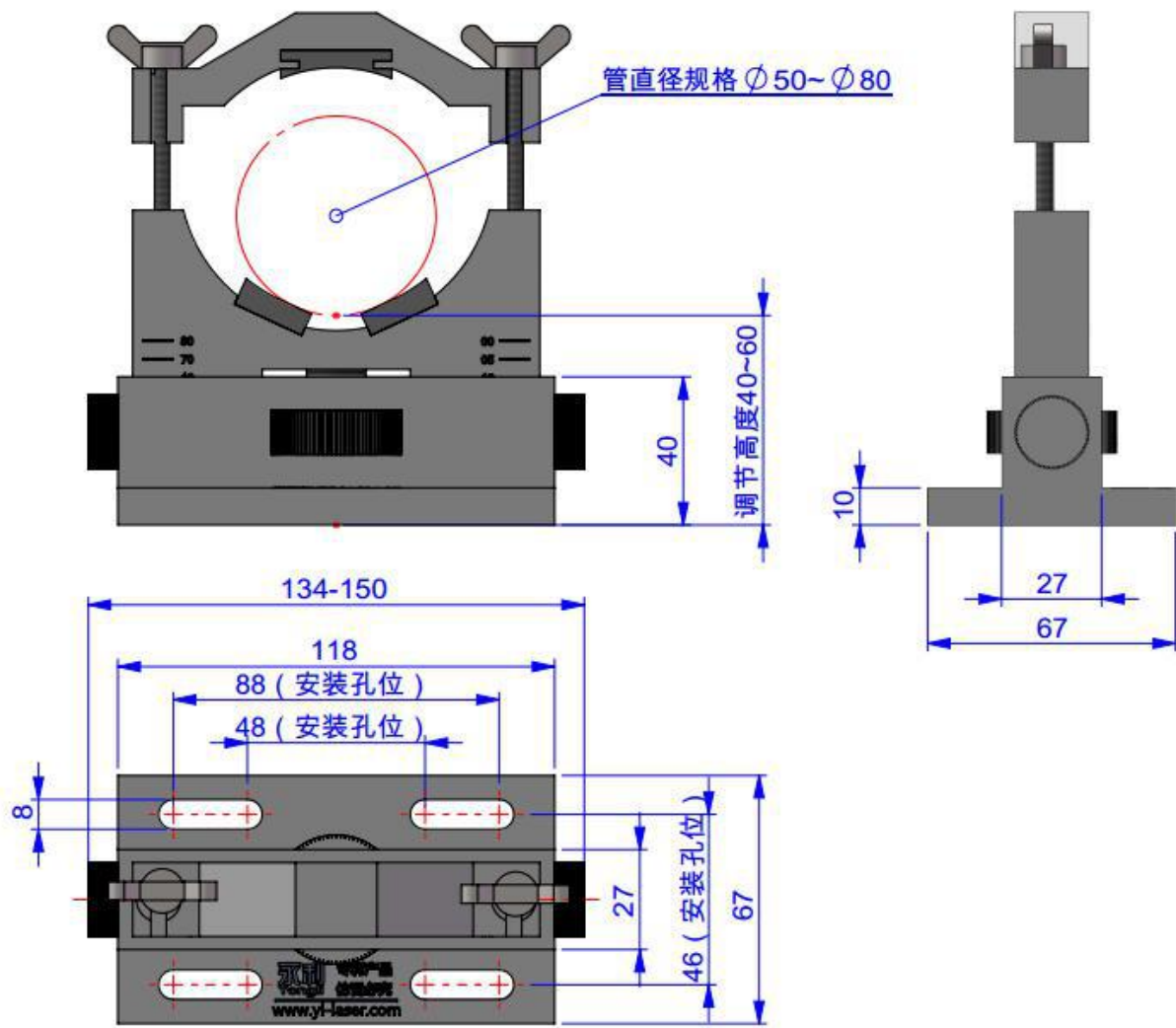


图 2.拆卸示意图

## 三. 安装图纸

见附件

YL-P-GZJ/A1-W-Z-001  
图号



精度公差	16MT $\pm 0.05$	16~2.1 $\pm 0.1$	6.3~250 $\pm 0.2$	250~1000 $\pm 0.3$	1000~2000 $\pm 0.5$	核准		比例 1:2	重量(Kg)	材质	数量
注	$\pm 0.1$	$\pm 0.2$	$\pm 0.4$	$\pm 0.6$	$\pm 1.0$	审核					
注:注孔公差为正公差,轴公差为负公差(参考GB/T1184按IT13级取)						设计	总图名 GZJ/A1	图名 管支架安装位置图			
更改标记	更改处数	设计更改单号	更改者				总图号 YL-P-GZJ/A1	图号 YL-P-GZJ/A1-W-Z-001			
								日期	18.08.17	页数/总页数 01/01	版本